

## Akadeemilise testi näidisülesanded

### DIAGRAMMID, TABELID, KAARDID

1.

#### Akadeemilise testi sooritajad

Tabelis 1 on esitatud kokkuvõtte akadeemilise testi sooritajate jaotusest eelistuserialade kaupa N. aastal.

**Tabel 1. Akadeemilise testi sooritajate arv eelistuserialade kaupa**

	Avalikkussuhted	Riigiteadused	Sotsioloogia	Psühholoogia	Kokku
Mehed	40	142	27	49	258
Naised	69	51	54	71	245
Kokku	109	193	81	120	503

**Mis erialal on naiste ja meeste arvu suhe suurim ja ligikaudu kui suur?**

- A riigiteadused ja 3
- B avalikkussuhted ja 3
- C avalikkussuhted ja 2
- D sotsioloogia ja 3
- E sotsioloogia ja 2

2.

#### Valdade ühinemine

Mäe ja Oru vald otsustasid ühineda. Tabelis 2 on esitatud mõned andmed nende valdade kohta.

**Tabel 2. Oru ja Mäe vald ühinemise eel**

	Oru	Mäe
Meeste arv	1600	2500
Naiste arv	1500	2900
Keskmine brutokuupalk, eurot	800	850
Tööealiste (15–74 aastat) osa, %	80	70
Valitsemissektori kulud aastas, tuhat eurot	338	512
Eelarve, tuhat eurot	2400	4100
Pindala, ruutkilomeetrit	131	269

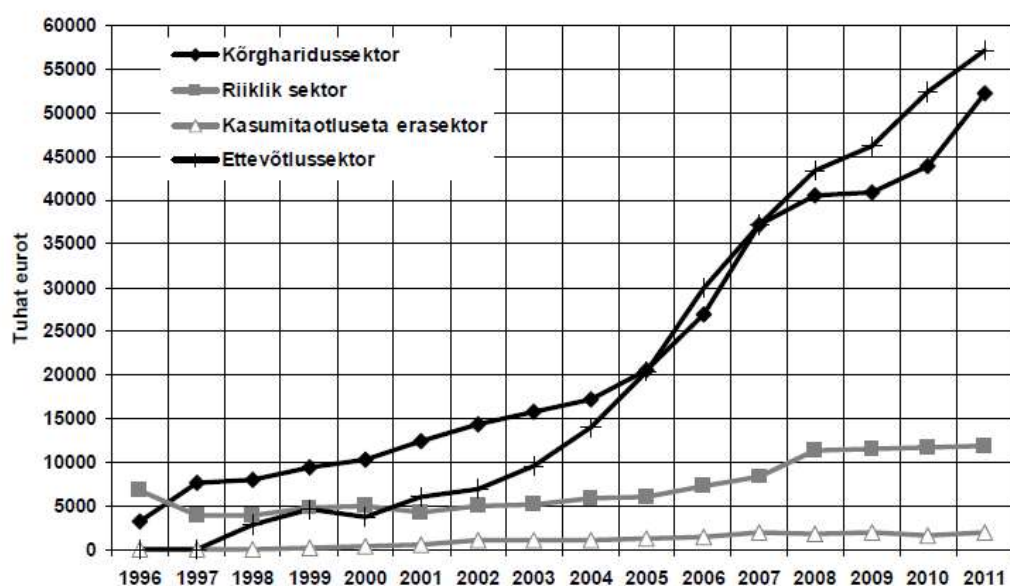
**Ühinemisel otsustati poole aasta vältel doteerida tööandjaid ulatuses, mis võimaldaks tõsta endise Oru valla töötajate keskmist brutosissetulekut praegusega võrreldes 2,5% võrra. Ligikaudu kui palju kulub selleks raha, kui palgatöötajate osakaal Oru valla kõikide elanike seas on 50% ringis?**

- A 31 tuhat eurot
- B 62 tuhat eurot
- C 120 tuhat eurot
- D 190 tuhat eurot
- E 370 tuhat eurot

3.

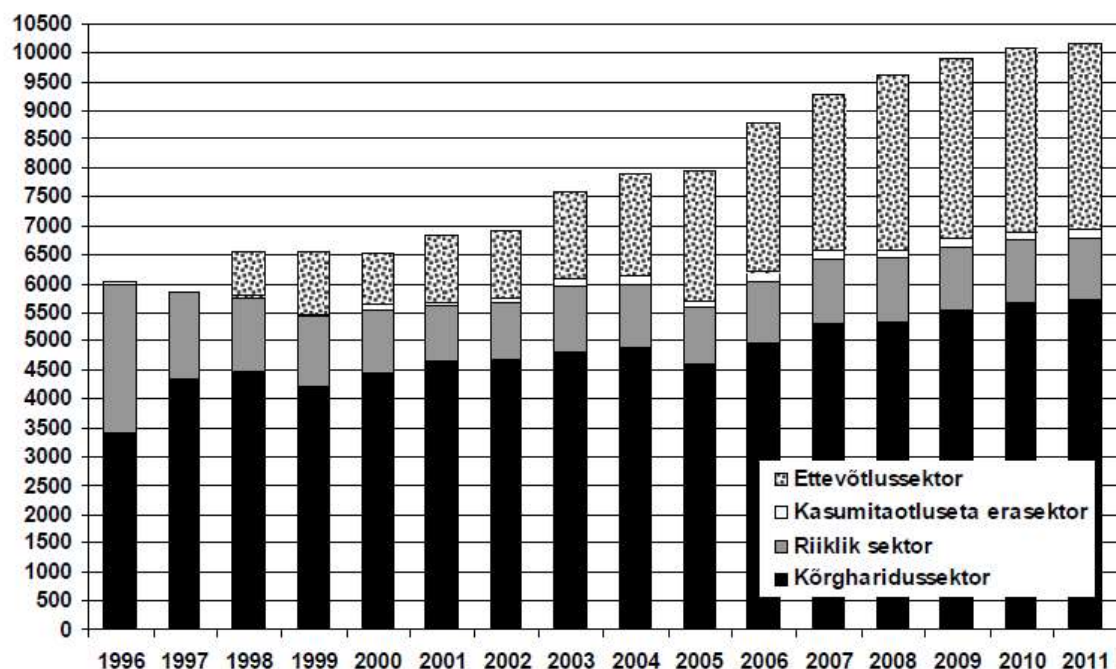
### Teadus- ja arendustöötajad

Joonistel 3 ja 4 on esitatud ülevaade teadus- ja arendustegevusega hõivatud töötajaskonna kohta aastatel 1996–2011 Eestis.



Joonis 3. Teadus- ja arendustegevuse tööjõukulud

Allikas: Statistikaamet, tabel TD050



Joonis 4. Teadus- ja arendustegevusega hõivatud töötajad

Allikas: Statistikaamet, tabel TD01

**Mitu korda ületas 2007. aastal töajõukulu ühe töötaja kohta ettevõtlussektoris ühe töötaja kohta tuleva töajõukulu kõrgharidussektoris?**

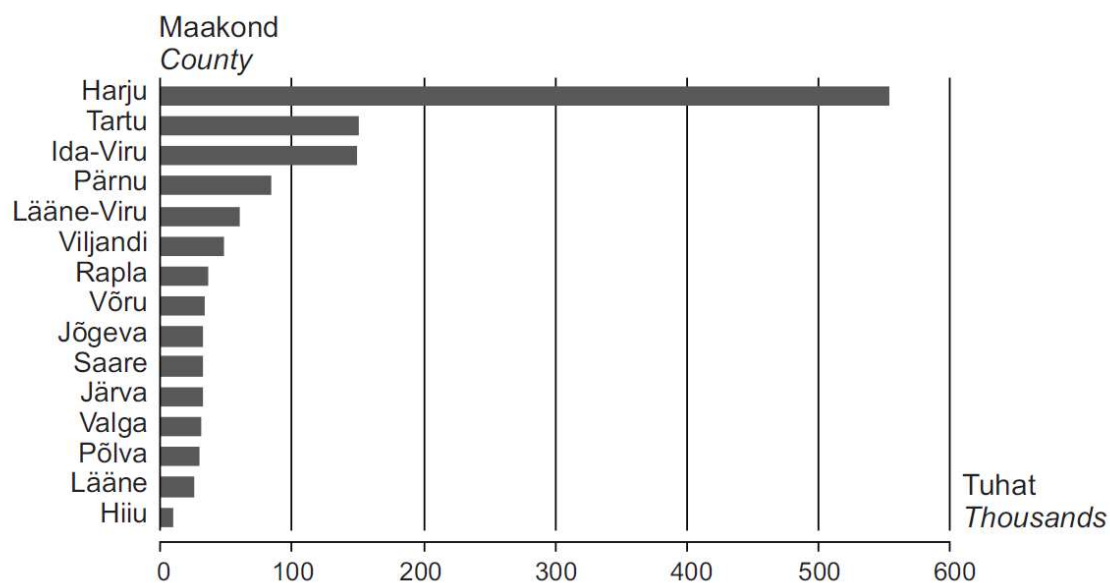
- A 1,0 korda
- B 1,5 korda
- C 2 korda
- D 2,5 korda
- E 3 korda

4.

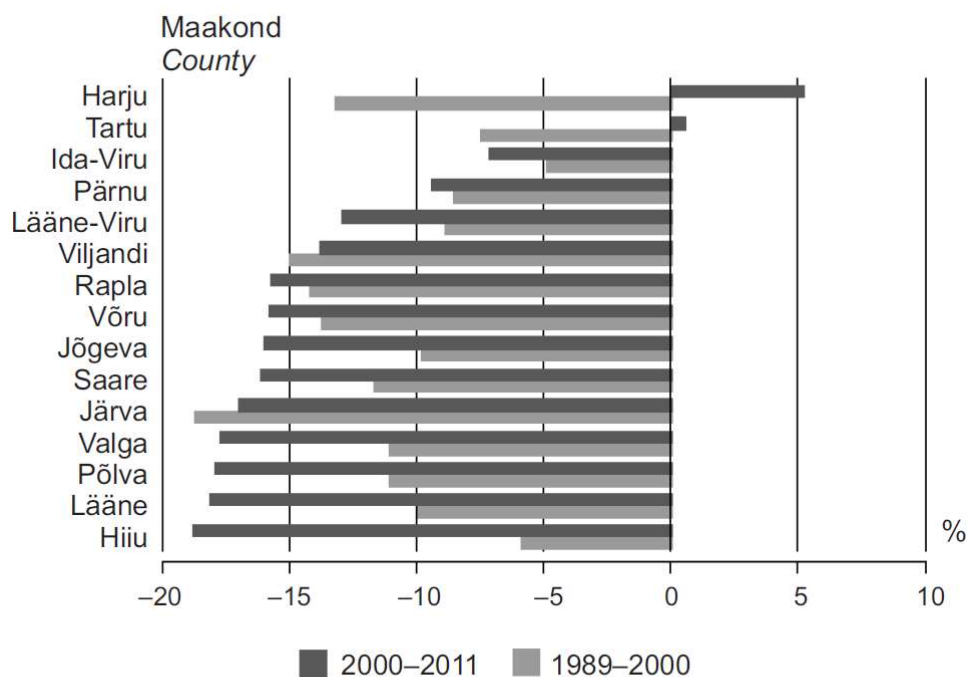
**Eesti rahvastik**

Allikas: Pilte rahvaloendusest. Census Snapshots, ISBN 978-9985-74-535-9, ilmus: 28.06.2013.

<http://www.stat.ee/65397>



Joonis 1. Rahvaarv maakonna järgi, 31.12.2011



Joonis 2. Maakondade rahvaarvu suhteline muutus, 1989–2000, 2000–2011

**Ligikaudu kui suur oli Harjumaa rahvaarv 2000. aastal?**

- A 600 000
- B 580 000
- C 540 000
- D 510 000
- E 480 000

**MATEMAATIKA**

**1. Tajol oli vaja müüa heategevusloteriil 36 piletit. Tal õnnestus müüa 10 piletit. Tajo ema aga müüs ülejäänud piletitest pooled. Milline suhe väljendab müümata jäänud piletite arvu piletite koguarvust?**

- A  $\frac{39}{3}$
- B  $\frac{11}{36}$
- C  $\frac{1}{3}$
- D  $\frac{13}{36}$
- E  $\frac{7}{18}$

**2. Rong sõitis punktist A punkti B keskmise kiirusega 80 km/h. Teekonna pikkuseks oli 300 km. Millise kiirusega peab rong sõitma punktist B punkti A, et terve edasi-tagasi reisi keskmine kiirus oleks 100 km/h?**

- A 120 km/h
- B 125 km/h
- C 133,33 km/h
- D 137,55 km/h
- E 150 km/h

**3. Katkine kell seadistatakse õiget aega näitama kell 12:00. Kahjuks käib ta igas tunnis vaid 20 minutit. Mitme tunni pärast näitab ta siiski korraks õiget aega?**

- A 12
- B 18
- C 24
- D 30
- E 36

**4. Päike tõusis 6. juunil 2002 kell 4.13 ja loojus kell 22.11. Mis kell oli päikeseloojakuni jäänud sama palju aega, nagu oli möödunud päikesetõusust?**

- A 12.09
- B 12.29
- C 13.12
- D 13.29
- E 14.09

**5. Milline arv on järgmine? 400 100 96 24 20 5 1 .....**

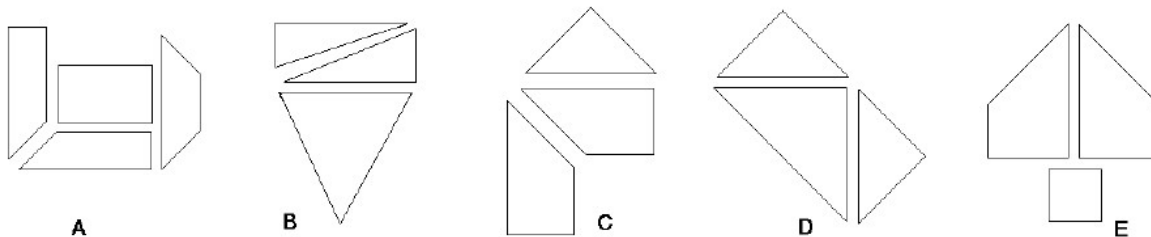
- A 5
- B 3
- C 0
- D 0,25
- E 5

**6. Millise avaldise väärtus on vähim?**

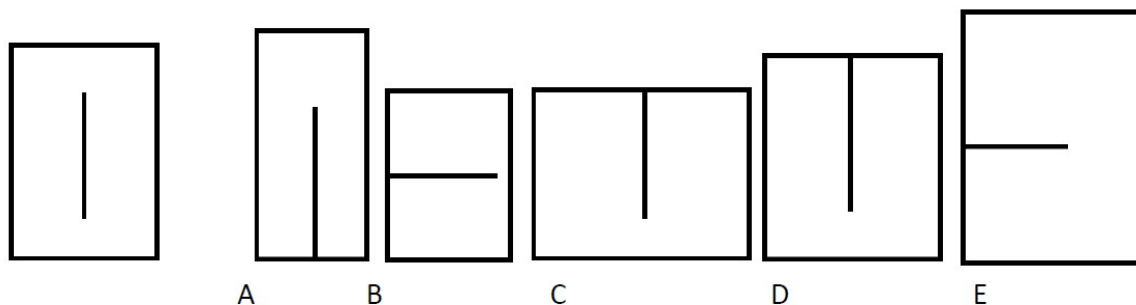
- A  $10 \cdot 0,001 \cdot 100$
- B  $0,1 \cdot 0,01 \cdot 10000$
- C  $10000 \cdot 100 : 10$
- D  $0,01 : 100 \cdot 10$
- E  $100 : 0,01$

# RUUMILINE MÕTLEMINE

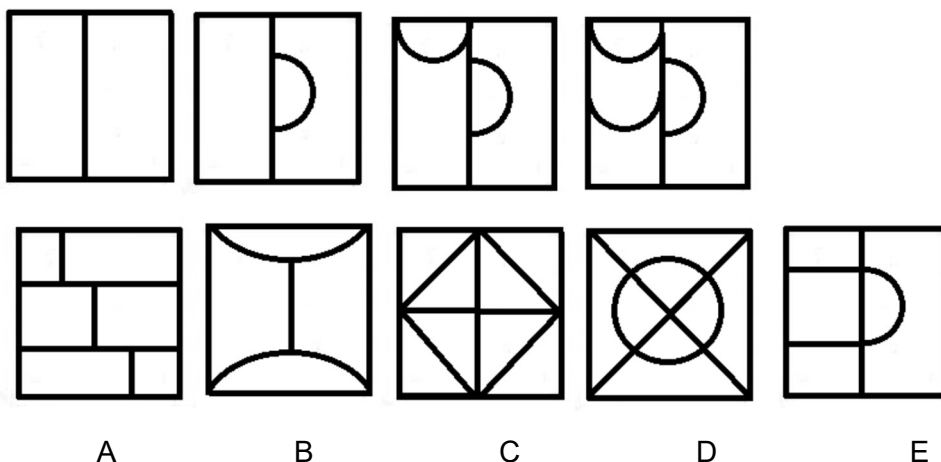
1. Millisetest osadest ei saa kokku panna ruutu?



2. Millises ristkülikus on samasuguse pikkusega joon nagu esimeses?



3. Milline esitatud variantidest sobib jätkama alustatud loogilist rida?



4. Millise kuubi saab kokku panna antud pinnalaotusest?

